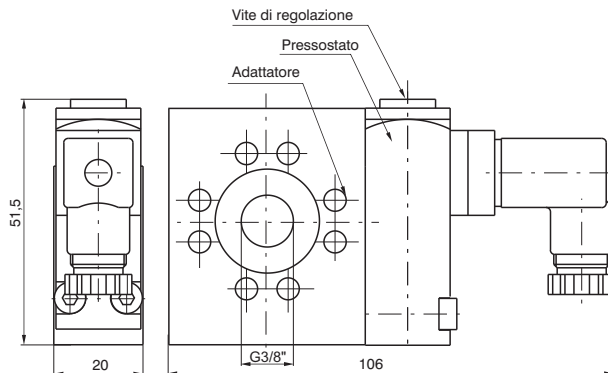


Pressostato completo di adattatore



Codice di ordinazione

17T

TIPOLOGIA

24A = Adattatore per pressostato

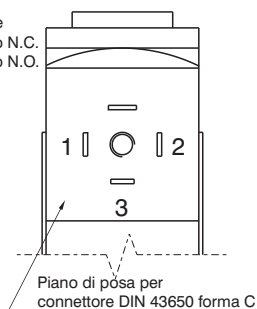
14B = Pressostato

24C = Pressostato completo di adattatore

Esempio: 1724C
Pressostato completo di adattatore.

Collegamenti

1 = comune
2 = contatto N.C.
3 = contatto N.O.



Caratteristiche costruttive

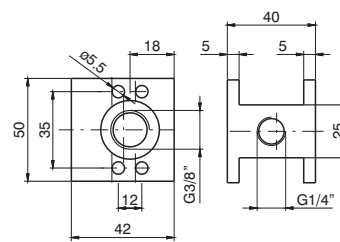
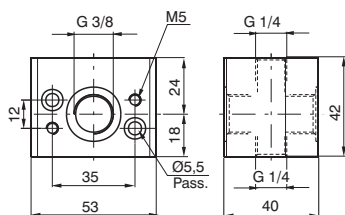
- Il pressostato completo di adattatore deve essere collocato tra due elementi del gruppo trattamento aria (non può essere utilizzato singolarmente o montato alle estremità del gruppo FRL).
- Il pressostato è tarabile (da 2 a 10 bar) agendo sull'apposita vite.
- La connessione elettrica è effettuata tramite un connettore da 15 mm (piano di posa DIN 43650 forma C).
- Il contatto del microswitch può essere normalmente chiuso o aperto (contatto in scambio).

Caratteristiche tecniche

Pressione di funzionamento max. (bar)	13
Temperatura di esercizio °C	-5 ÷ +50
Peso (gr.)	200
Portata microswitch (A)	1
Tensione massima (VAC)	250
Grado di protezione (con connettore montato)	IP 65
Gamma di regolazione della pressione (bar)	2 ÷ 10
Posizione di montaggio	indifferente

Presad'aria

Presad'aria profilo "H"



Codice di ordinazione

17240

Peso gr. 160

Codice di ordinazione

17240H

Peso gr. 116

Staffa di fissaggio

Codice di ordinazione

17250

Peso gr. 65

