

**Kit di assemblaggio**

**Kit di assemblaggio riduttori in batteria**

Codice di ordinazione

**1716V**

VERSIONE  
**V** 0=Standard  
 5=per avviatore progressivo

Peso gr. 15



Codice di ordinazione

**170M6**

Peso gr. 20

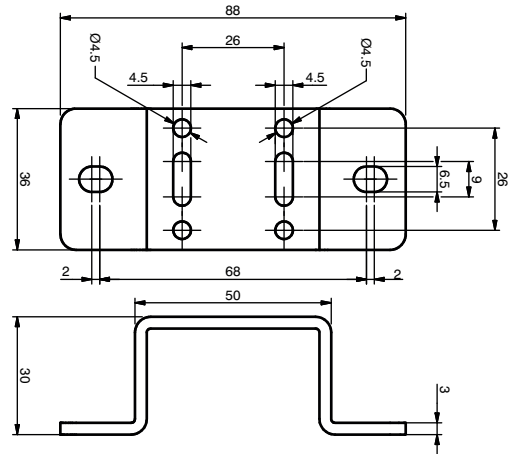


**Piastrina di fissaggio per Regolatore di precisione**



Codice di ordinazione

**17050**



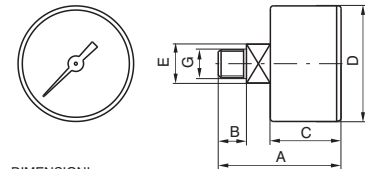
Peso gr. 32

**Manometro**

Codice di ordinazione

**17070V.S**

VERSIONE  
**V** A=Quadrante ø40  
 B=Quadrante ø50  
 SCALA  
**S** A=Scala 0-4 bar  
 B=Scala 0-6 bar  
 C=Scala 0-12 bar



DIMENSIONI

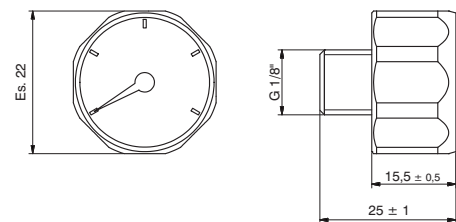
CODICE	A	B	C	D	E	G	Peso gr.
17070A	44	10	26	41	14	1/8"	60
17070B	45	10	27	49	14	1/8"	80

**Manometro quadrante Ø23**

Codice di ordinazione

**17070M.S**

SCALA  
**S** A=Scala 0-4 bar  
 B=Scala 0-6 bar  
 C=Scala 0-12 bar



Peso gr. 20