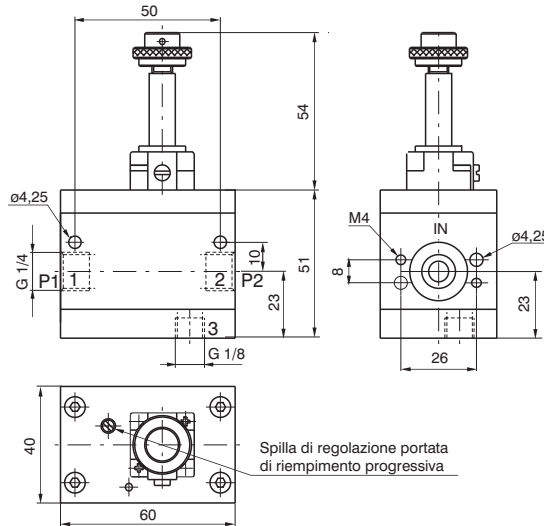




Avviatore progressivo



Codice di ordinazione

1711

TIPOLOGIA

- 10.M2=A comando elettrico, completo di meccanica per microsolenoidi M2. (Vedi pag. 2.15)
- 20=A comando pneumatico

Nota importante: Non è prevista per questo prodotto, data la complessità di montaggio e la necessità del collaudo a specifica "PNEUMAX", la manutenzione preventiva e/o programmata; rivolgersi pertanto in caso di necessità alla ditta costruttrice.

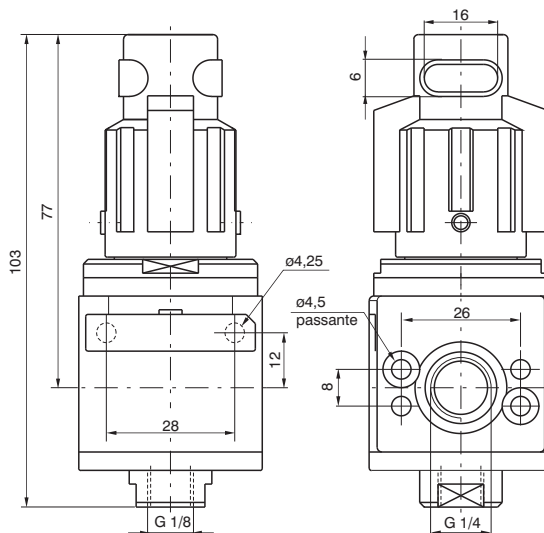
Caratteristiche costruttive

- Valvola a 3 vie a doppio otturatore.
- Possibilità di regolazione del tempo di riempimento del circuito a valle dell'avviatore mediante regolatore incorporato.
- Scarico rapido del circuito a valle.
- Possibilità comando di pilotaggio elettrico oppure pneumatico.
- Corpo in alluminio lega 2011 anodizzato.
- Possibilità di fissaggio a parete mediante viti M4.

Caratteristiche tecniche

Conessioni	G1/8"-G1/4"
Pressione di funzionamento max. (bar)	10
Temperatura °C	-5 ÷ +50
Peso (gr.)	365
Posizione di montaggio	indifferente
Pressione di funzionamento min. (bar)	2,5
Portata a 6 bar con Δp=1 (NI/min)	1000
Portata del regolatore del tempo di riempimento con spillo tutto aperto (NI/min.)	150
Viti di fissaggio a parete	M4

Valvola di intercettazione



Codice di ordinazione

17V30.1

VERSIONE

- V 0=Corpo in Zama
 - 1=Corpo in Tecnopolimero
- TIPOLOGIA**
- 1 A=Manopola non bloccabile
 - B=Manopola bloccabile

Esempio: 17130.B: Valvola di intercettazione taglia 1 con manopola bloccabile con corpo in tecnopolimero.
Nota importante: Non è prevista per questo prodotto, data la complessità di montaggio e la necessità del collaudo a specifica "PNEUMAX", la manutenzione preventiva e/o programmata; rivolgersi pertanto in caso di necessità alla ditta costruttrice.

Caratteristiche costruttive

- Valvola a 3 vie ad otturatore.
- Corpo in zama o in alternativa in tecnopolimero caricato con le connessioni filettate riportate in alluminio.
- Apertura della valvola mediante doppia azione della manopola: spinta e rotazione (in senso orario).
- Chiusura della valvola con scarico del circuito a valle mediante semplice rotazione della manopola (in senso antiorario).
- Possibilità di avere il blocco della valvola nella posizione di scarico mediante l'inserimento di un lucchetto nell'apposita sede.
- Possibilità di fissaggio a parete mediante viti M4 protette da apposite mostrine.

Caratteristiche tecniche

Conessioni	G1/8"-G1/4"
Pressione di funzionamento max. (bar)	10
Temperatura °C	-5 ÷ +50
Peso con corpo in Tecnopolimero (gr.)	155
Peso con corpo in Metallo (gr.)	280
Posizione di montaggio	indifferente
Viti di fissaggio a parete	M4
Angolo di apertura/chiusura manopola	90°
Coppia massima di serraggio raccordi (Nm)-corpo in Metallo	30
Coppia massima di serraggio raccordi (Nm)-corpo in Tecnopolimero	15