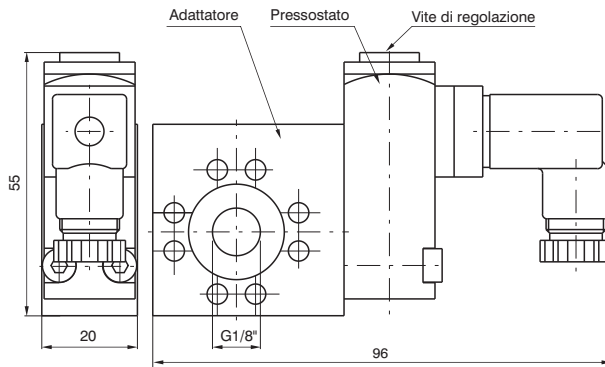


Pressostato completo di adattatore



Codice di ordinazione

170

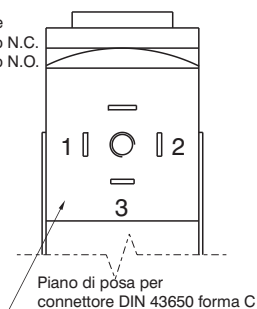
TIPOLOGIA

- 14A=Adattatore per pressostato
- 14B=Pressostato
- 14C=Pressostato completo di adattatore

Esempio: 1714C
Pressostato completo di adattatore.

Collegamenti

- 1 = comune
- 2 = contatto N.C.
- 3 = contatto N.O.



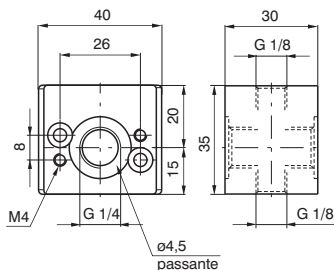
Caratteristiche costruttive

Il pressostato completo di adattatore deve essere collocato tra due elementi del gruppo trattamento aria (non può essere utilizzato singolarmente o montato alle estremità del gruppo FRL). Il pressostato è tarabile (da 2 a 10 bar) agendo sull'apposita vite. La connessione elettrica è effettuata tramite un connettore da 15 mm (piano di posa DIN 43650 forma C). Il contatto del microswitch può essere normalmente chiuso o aperto (contatto in scambio).

Caratteristiche tecniche

Pressione di funzionamento max. (bar)	13
Temperatura °C	-5 ÷ +50
Peso (gr.)	160
Portata microswitch (A)	1
Tensione massima (VAC)	250
Grado di protezione (con connettore montato)	IP 65
Gamma di regolazione della pressione (bar)	2 ÷ 10
Posizione di montaggio	indifferente

Presad'aria

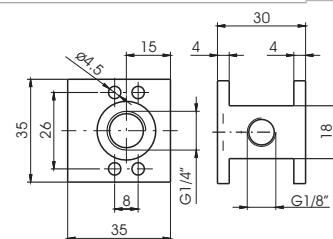


Codice di ordinazione

17140

Peso gr. 75

Presad'aria profilo "H"

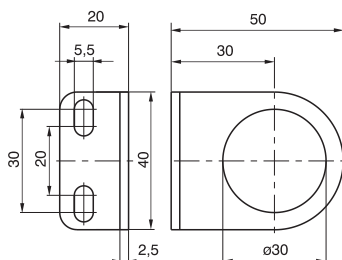


Codice di ordinazione

17140H

Peso gr. 50

Staffa di fissaggio

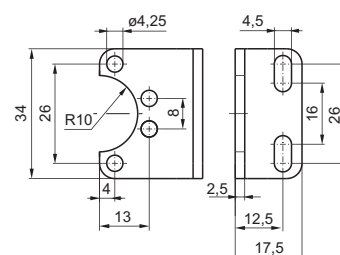


Codice di ordinazione

17150

Peso gr. 32

Piedino di fissaggio



Codice di ordinazione

170M5

Peso gr. 20