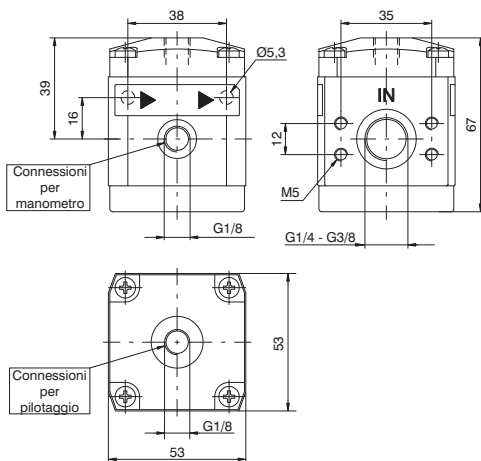


Riduttore di pressione pilotato



Codice di ordinazione

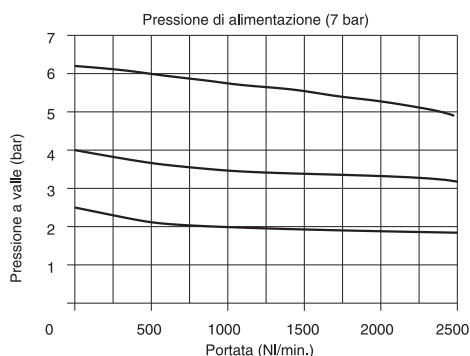
**17202** **C.P.T**

CONNESSIONI	
<b>C</b>	A = G1/4"
	B = G3/8"
TIPOLOGIA	
<b>T</b>	= Versione standard
	L = Senza Relieving

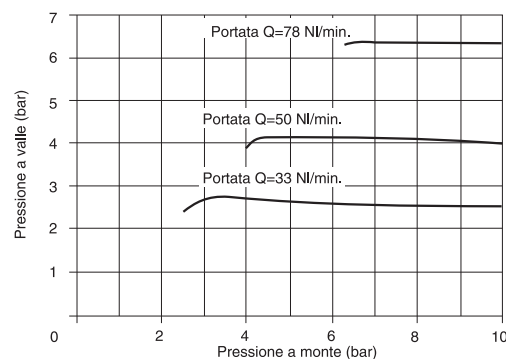
Esempio: 17202A.P

Riduttore di pressione pilotato con connessioni G1/4"

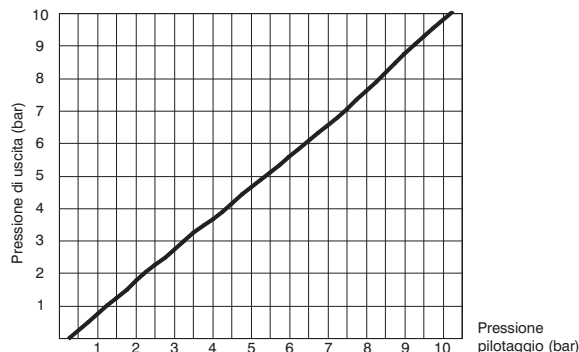
Curve di portata



Caratteristiche di regolazione



Curve di pilotaggio



Caratteristiche costruttive

- Riduttore di pressione a membrana con scarico della sovrappressione (funzione relieving).
- Piattello bilanciato.
- Possibilità fissaggio diretto a parete mediante viti M5 protette da apposite mostrine.
- Due attacchi per manometro con un tappo dotato di guarnizione.
- Ghiera per fissaggio a pannello.

Caratteristiche tecniche

Connessioni	G1/4" - G3/8"
Pressione di funzionamento max. (bar)	13
Temperatura di esercizio °C	-5 ÷ +50
Posizione di montaggio	indifferente
Viti di fissaggio a parete	M5
Coppia massima di serraggio raccordi (Nm)	25
Peso (gr.)	313