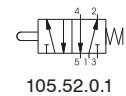
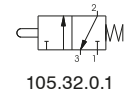


Sfera pannello molla

Codifica: 105.1.0.1

Caratteristiche di funzionamento	
Fluido	Aria filtrata. Non è necessaria lubrificazione, se applicata deve essere continua.
Pressione di funzionamento max. (bar)	10
Temperatura °C	-5 ÷ +70
Portata a 6 bar con $\Delta p=1$ (NI/min)	120
Diametro nominale di passaggio (mm)	2.5
Connessioni di alimentazione	M5

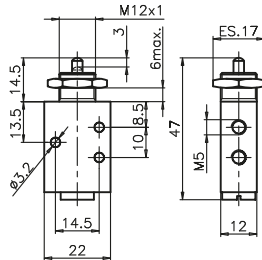
TIPOLOGIA	
1	32 = 3 vie
2	52 = 5 vie



3 vie



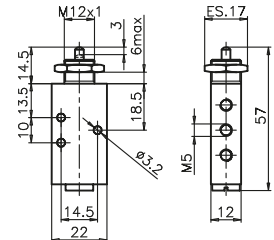
Peso 70 g
Forza di azionamento 14 N



5 vie



Peso 87 g
Forza di azionamento 14 N

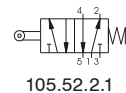
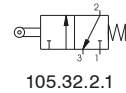


Leva rullo molla

Codifica: 105.1.2.1

Caratteristiche di funzionamento	
Fluido	Aria filtrata. Non è necessaria lubrificazione, se applicata deve essere continua.
Pressione di funzionamento max. (bar)	10
Temperatura °C	-5 ÷ +70
Portata a 6 bar con $\Delta p=1$ (NI/min)	120
Diametro nominale di passaggio (mm)	2.5
Connessioni di alimentazione	M5

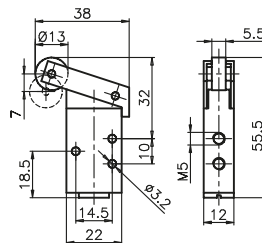
TIPOLOGIA	
1	32 = 3 vie
2	52 = 5 vie



3 vie



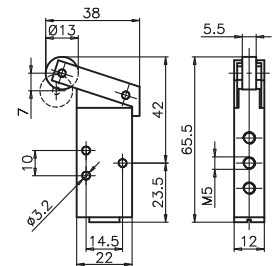
Peso 85 g
Forza di azionamento 6 N



5 vie



Peso 102 g
Forza di azionamento 6 N

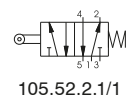
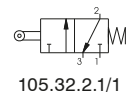


Leva rullo cuscinetto a sfere-molla

Codifica: 105.1.2.1/1

Caratteristiche di funzionamento	
Fluido	Aria filtrata. Non è necessaria lubrificazione, se applicata deve essere continua.
Pressione di funzionamento max. (bar)	10
Temperatura °C	-5 ÷ +70
Portata a 6 bar con $\Delta p=1$ (NI/min)	120
Diametro nominale di passaggio (mm)	2.5
Connessioni di alimentazione	M5

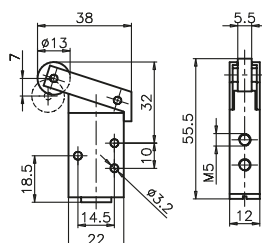
TIPOLOGIA	
1	32 = 3 vie
2	52 = 5 vie



3 vie



Peso 100 g
Forza di azionamento 6 N



5 vie



Peso 177 g
Forza di azionamento 6 N

