

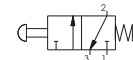
Leva tasto molla

Codifica: 105.1.2.6/©

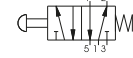
Caratteristiche di funzionamento

Fluido	Aria filtrata. Non è necessaria lubrificazione, se applicata deve essere continua.
Pressione di funzionamento max.(bar)	10
Temperatura °C	-5 ÷ +70
Portata a 6 bar con Δp=1 (NI/min)	120
Diametro nominale di passaggio (mm)	2.5
Connessioni di alimentazione	M5

TIPOLOGIA	1 32 = 3 vie 52 = 5 vie
COLORE PULSANTE	1 = Rosso 2 = Nero 3 = Verde

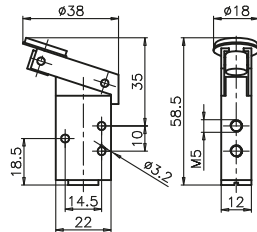


105.32.2.6/©



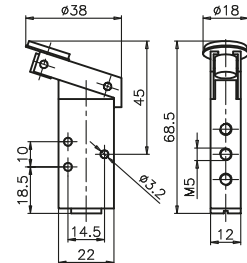
105.52.2.6/©

3 vie



Peso 85 g
Forza di azionamento 6 N

5 vie



Peso 102 g
Forza di azionamento 6 N

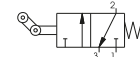
Leva unidirezionale molla

Codifica: 105.1.3.1

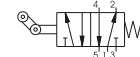
Caratteristiche di funzionamento

Fluido	Aria filtrata. Non è necessaria lubrificazione, se applicata deve essere continua.
Pressione di funzionamento max.(bar)	10
Temperatura °C	-5 ÷ +70
Portata a 6 bar con Δp=1 (NI/min)	120
Diametro nominale di passaggio (mm)	2.5
Connessioni di alimentazione	M5

TIPOLOGIA	1 32 = 3 vie 52 = 5 vie
-----------	-------------------------------

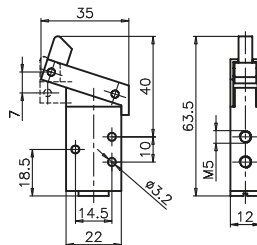


105.32.3.1



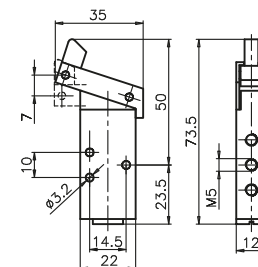
105.52.3.1

3 vie



Peso 85 g
Forza di azionamento 6 N

5 vie



Peso 102 g
Forza di azionamento 6 N

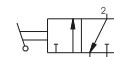
Leva pannello Ø22-2 posizioni

Codifica: 105.1.4/©

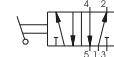
Caratteristiche di funzionamento

Fluido	Aria filtrata. Non è necessaria lubrificazione, se applicata deve essere continua.
Pressione di funzionamento max.(bar)	10
Temperatura °C	-5 ÷ +70
Portata a 6 bar con Δp=1 (NI/min)	120
Diametro nominale di passaggio (mm)	2.5
Connessioni di alimentazione	M5

TIPOLOGIA	1 32 = 3 vie 52 = 5 vie
COLORE LEVA	1 = Rosso 2 = Nero 3 = Verde

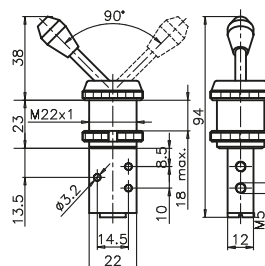


105.32.4/©



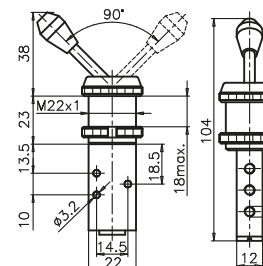
105.52.4/©

3 vie



Peso 125 g

5 vie



Peso 142 g