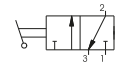


Leva pannello Ø30-2 posizioni

Codifica: 105.1.5/C

Caratteristiche di funzionamento	
Fluido	Aria filtrata. Non è necessaria lubrificazione, se applicata deve essere continua.
Pressione di funzionamento max. (bar)	10
Temperatura °C	-5 ÷ +70
Portata a 6 bar con Δp=1 (NI/min)	120
Diametro nominale di passaggio (mm)	2.5
Connessioni di alimentazione	M5

T	TIPOLOGIA
	32 = 3 vie 52 = 5 vie
C	COLORE LEVA
	1 = Rosso
	2 = Nero 3 = Verde

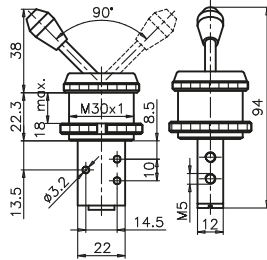


105.32.5/C



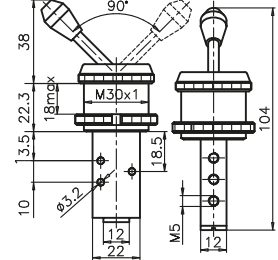
105.52.5/C

3 vie



Peso 165 g

5 vie



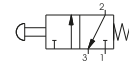
Peso 182 g

Pulsante digitale Ø30 molla

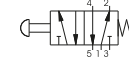
Codifica: 105.1.6.1/C

Caratteristiche di funzionamento	
Fluido	Aria filtrata. Non è necessaria lubrificazione, se applicata deve essere continua.
Pressione di funzionamento max. (bar)	10
Temperatura °C	-5 ÷ +70
Portata a 6 bar con Δp=1 (NI/min)	120
Diametro nominale di passaggio (mm)	2.5
Connessioni di alimentazione	M5

T	TIPOLOGIA
	32 = 3 vie 52 = 5 vie
C	COLORE PULSANTE
	1 = Rosso
	2 = Nero 3 = Verde

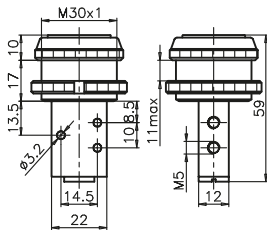


105.32.6.1/C



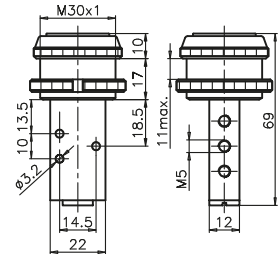
105.52.6.1/C

3 vie



Peso 123 g
Forza di azionamento 14 N

5 vie



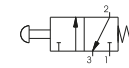
Peso 140 g
Forza di azionamento 14 N

Pulsante digitale Ø22 molla

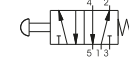
Codifica: 105.1.6.2/C

Caratteristiche di funzionamento	
Fluido	Aria filtrata. Non è necessaria lubrificazione, se applicata deve essere continua.
Pressione di funzionamento max. (bar)	10
Temperatura °C	-5 ÷ +70
Portata a 6 bar con Δp=1 (NI/min)	120
Diametro nominale di passaggio (mm)	2.5
Connessioni di alimentazione	M5

T	TIPOLOGIA
	32 = 3 vie 52 = 5 vie
C	COLORE PULSANTE
	1 = Rosso
	2 = Nero 3 = Verde

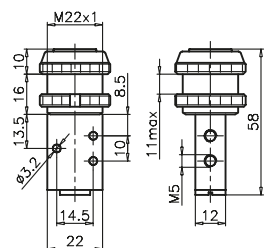


105.32.6.2/C



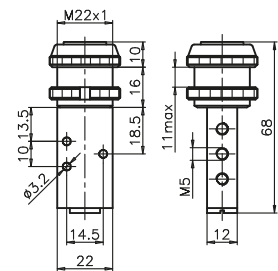
105.52.6.2/C

3 vie



Peso 102 g
Forza di azionamento 14 N

5 vie



Peso 119 g
Forza di azionamento 14 N