

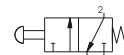
### Pulsante digitale molla

Codifica: 105.1.6.22/C

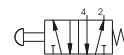
#### Caratteristiche di funzionamento

Fluido	Aria filtrata. Non è necessaria lubrificazione, se applicata deve essere continua.
Pressione di funzionamento max.(bar)	10
Temperatura °C	-5 ÷ +70
Portata a 6 bar con $\Delta p=1$ (NI/min)	120
Diametro nominale di passaggio (mm)	2.5
Connessioni di alimentazione	M5

TIPOLOGIA	32 = 3 vie 52 = 5 vie
COLORE PULSANTE	1 = Rosso 2 = Nero 3 = Verde 4 = Giallo



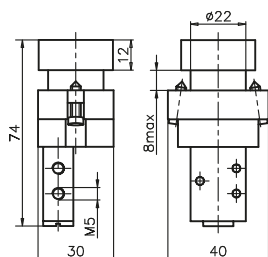
105.32.6.22/C



105.52.6.22/C

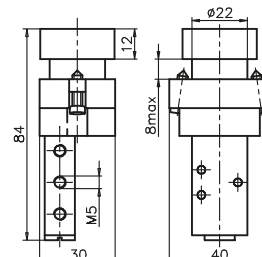
DISTRIBUZIONE ARIA

3 vie



Peso 165 g  
Forza di azionamento 14 N

5 vie



Peso 182 g  
Forza di azionamento 14 N

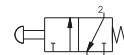
### Pulsante sporgente molla

Codifica: 105.1.6.23/C

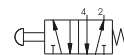
#### Caratteristiche di funzionamento

Fluido	Aria filtrata. Non è necessaria lubrificazione, se applicata deve essere continua.
Pressione di funzionamento max.(bar)	10
Temperatura °C	-5 ÷ +70
Portata a 6 bar con $\Delta p=1$ (NI/min)	120
Diametro nominale di passaggio (mm)	2.5
Connessioni di alimentazione	M5

TIPOLOGIA	32 = 3 vie 52 = 5 vie
COLORE PULSANTE	1 = Rosso 2 = Nero 3 = Verde 4 = Giallo

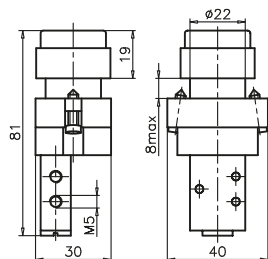


105.32.6.23/C



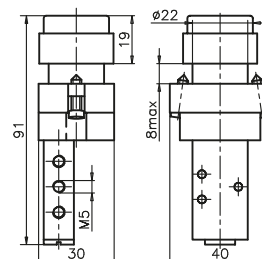
105.52.6.23/C

3 vie



Peso 170 g  
Forza di azionamento 14 N

5 vie



Peso 187 g  
Forza di azionamento 14 N

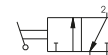
### Selettore 2 posizioni

Codifica: 105.1.6.27

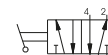
#### Caratteristiche di funzionamento

Fluido	Aria filtrata. Non è necessaria lubrificazione, se applicata deve essere continua.
Pressione di funzionamento max.(bar)	10
Temperatura °C	-5 ÷ +70
Portata a 6 bar con $\Delta p=1$ (NI/min)	120
Diametro nominale di passaggio (mm)	2.5
Connessioni di alimentazione	M5

TIPOLOGIA	32 = 3 vie 52 = 5 vie
-----------	--------------------------

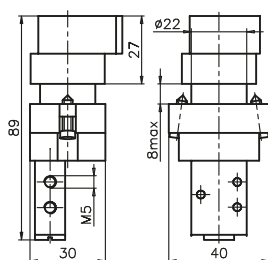


105.32.6.27



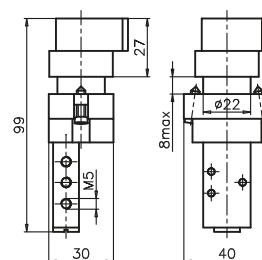
105.52.6.27

3 vie



Peso 185 g

5 vie



Peso 202 g