



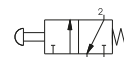
Pulsante tasto

Codifica: 105.Ⓡ.8.1/Ⓢ

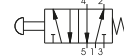
Caratteristiche di funzionamento

Fluido	Aria filtrata. Non è necessaria lubrificazione, se applicata deve essere continua.
Pressione di funzionamento max.(bar)	10
Temperatura °C	-5 ÷ +70
Portata a 6 bar con Δp=1 (NI/min)	120
Diametro nominale di passaggio (mm)	2.5
Connessioni di alimentazione	M5

TIPOLOGIA	Ⓡ 32 = 3 vie 52 = 5 vie
COLORE PULSANTE	1 = Rosso 2 = Nero 3 = Verde



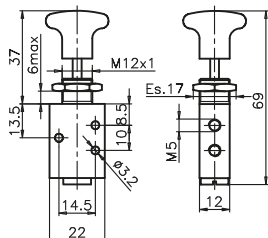
105.32.8.1/Ⓢ



105.52.8.1/Ⓢ

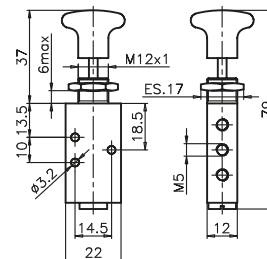
DISTRIBUZIONE ARIA

3 vie



Peso 75 g
Forza di azionamento 14 N

5 vie



Peso 92 g
Forza di azionamento 14 N

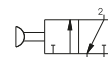
Pulsante tasto 2 posizioni

Codifica: 105.Ⓡ.8/Ⓢ

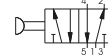
Caratteristiche di funzionamento

Fluido	Aria filtrata. Non è necessaria lubrificazione, se applicata deve essere continua.
Pressione di funzionamento max.(bar)	10
Temperatura °C	-5 ÷ +70
Portata a 6 bar con Δp=1 (NI/min)	120
Diametro nominale di passaggio (mm)	2.5
Connessioni di alimentazione	M5

TIPOLOGIA	Ⓡ 32 = 3 vie 52 = 5 vie
COLORE PULSANTE	1 = Rosso 2 = Nero 3 = Verde

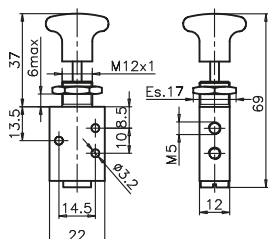


105.32.8/Ⓢ



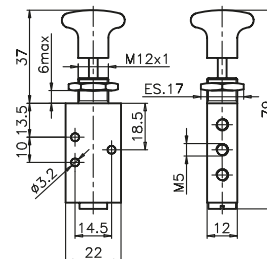
105.52.8/Ⓢ

3 vie



Peso 75 g
Forza di azionamento 14 N

5 vie



Peso 92 g
Forza di azionamento 14 N

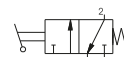
Antenna oscillante molla

Codifica: 105.Ⓡ.9.1

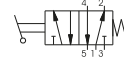
Caratteristiche di funzionamento

Fluido	Aria filtrata. Non è necessaria lubrificazione, se applicata deve essere continua.
Pressione di funzionamento max.(bar)	10
Temperatura °C	-5 ÷ +70
Portata a 6 bar con Δp=1 (NI/min)	120
Diametro nominale di passaggio (mm)	2.5
Connessioni di alimentazione	M5

TIPOLOGIA	Ⓡ 32 = 3 vie 52 = 5 vie
-----------	----------------------------

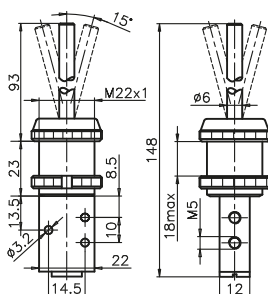


105.32.9.1



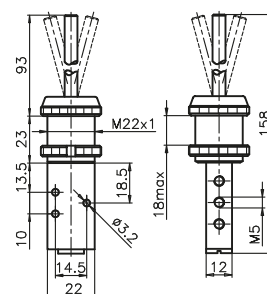
105.52.9.1

3 vie



Peso 136 g

5 vie



Peso 153 g