

Sfera-molla

Codifica: 228.●.0.1

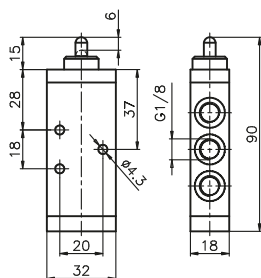
Caratteristiche di funzionamento

Fluido	Aria filtrata. Non è necessaria lubrificazione, se applicata deve essere continua.
Pressione di funzionamento max.(bar)	10
Temperatura °C	-5 ÷ +70
Portata a 6 bar con Δp=1 (NI/min)	540
Diametro nominale di passaggio (mm)	6
Connessioni di alimentazione	G1/8"

TIPOLOGIA
● 32 = 3 vie
● 52 = 5 vie



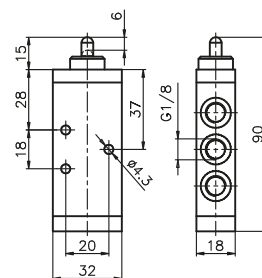
3 vie



Peso 85 g
Forza di azionamento 33 N

228.32.0.1

5 vie



Peso 105 g
Forza di azionamento 33 N

228.52.0.1

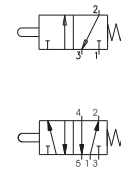
Sfera pannello-molla

Codifica: 228.●.1.1

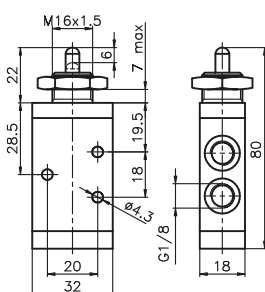
Caratteristiche di funzionamento

Fluido	Aria filtrata. Non è necessaria lubrificazione, se applicata deve essere continua.
Pressione di funzionamento max.(bar)	10
Temperatura °C	-5 ÷ +70
Portata a 6 bar con Δp=1 (NI/min)	540
Diametro nominale di passaggio (mm)	6
Connessioni di alimentazione	G1/8"

TIPOLOGIA
● 32 = 3 vie
● 52 = 5 vie



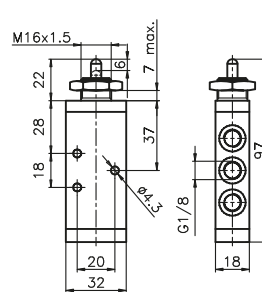
3 vie



Peso 102 g
Forza di azionamento 33 N

228.32.1.1

5 vie



Peso 122 g
Forza di azionamento 33 N

228.52.1.1

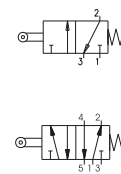
Leva rullo-molla

Codifica: 228.●.2.●

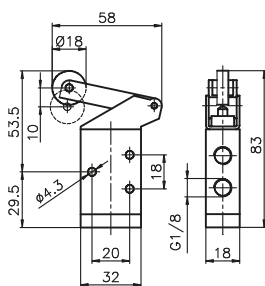
Caratteristiche di funzionamento

Fluido	Aria filtrata. Non è necessaria lubrificazione, se applicata deve essere continua.
Pressione di funzionamento max.(bar)	10
Temperatura °C	-5 ÷ +70
Portata a 6 bar con Δp=1 (NI/min)	540
Diametro nominale di passaggio (mm)	6
Connessioni di alimentazione	G1/8"

TIPOLOGIA
● 32 = 3 vie
● 52 = 5 vie
VERSIONE
● 1 = Rullo in plastica
● 1/2 = Rullo in metallo



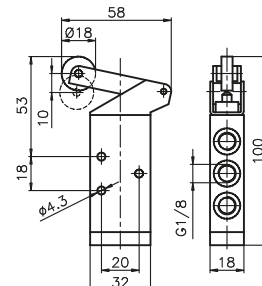
3 vie



Peso 115 g
Forza di azionamento 15 N

228.32.2.●

5 vie



Peso 135 g
Forza di azionamento 15 N

228.52.2.●