

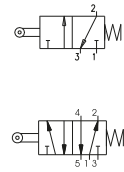
Leva rullo cuscinetto a sfera-molla

Codifica: 228.1.2.1/1

Caratteristiche di funzionamento

| | |
|---------------------------------------|--|
| Fluido | Aria filtrata. Non è necessaria lubrificazione, se applicata deve essere continua. |
| Pressione di funzionamento max. (bar) | 10 |
| Temperatura °C | -5 ÷ +70 |
| Portata a 6 bar con Δp=1 (NI/min) | 540 |
| Diametro nominale di passaggio (mm) | 6 |
| Connessioni di alimentazione | G1/8" |

| |
|------------|
| TIPOLOGIA |
| 32 = 3 vie |
| 52 = 5 vie |

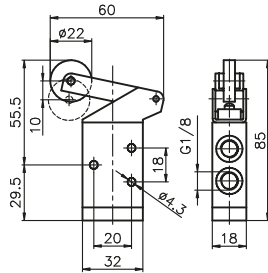


3 vie



Peso 130 g
Forza di azionamento 15 N

228.32.2.1/1

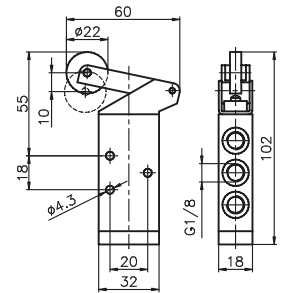


5 vie



Peso 150 g
Forza di azionamento 15 N

228.52.2.1/1



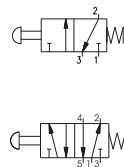
Leva tasto-molla

Codifica: 228.1.2.6/C

Caratteristiche di funzionamento

| | |
|---------------------------------------|--|
| Fluido | Aria filtrata. Non è necessaria lubrificazione, se applicata deve essere continua. |
| Pressione di funzionamento max. (bar) | 10 |
| Temperatura °C | -5 ÷ +70 |
| Portata a 6 bar con Δp=1 (NI/min) | 540 |
| Diametro nominale di passaggio (mm) | 6 |
| Connessioni di alimentazione | G1/8" |

| |
|-----------------|
| TIPOLOGIA |
| 32 = 3 vie |
| 52 = 5 vie |
| COLORE PULSANTE |
| 1 = Rosso |
| 2 = Nero |
| 3 = Verde |

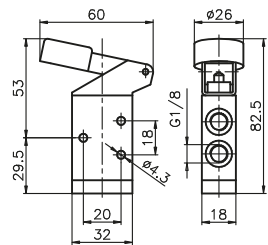


3 vie



Peso 120 g
Forza di azionamento 15 N

228.32.2.6/C

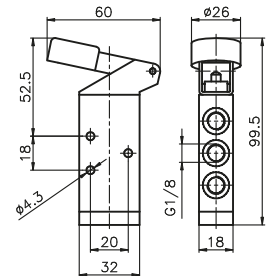


5 vie



Peso 120 g
Forza di azionamento 15 N

228.52.2.6/C



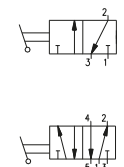
Selettore laterale 2 posizioni

Codifica: 228.1.27

Caratteristiche di funzionamento

| | |
|---------------------------------------|--|
| Fluido | Aria filtrata. Non è necessaria lubrificazione, se applicata deve essere continua. |
| Pressione di funzionamento max. (bar) | 10 |
| Temperatura °C | -5 ÷ +70 |
| Portata a 6 bar con Δp=1 (NI/min) | 540 |
| Diametro nominale di passaggio (mm) | 6 |
| Connessioni di alimentazione | G1/8" |

| |
|------------|
| TIPOLOGIA |
| 32 = 3 vie |
| 52 = 5 vie |

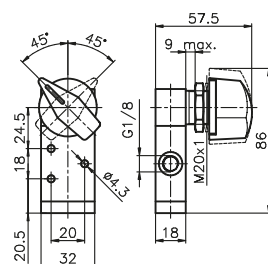


3 vie



Peso 190 g

228.32.27



5 vie



Peso 210 g

228.52.27

