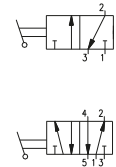


Leva pannello Ø30-2 posizioni

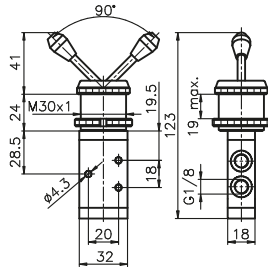
Codifica: 228.1.5/C

Caratteristiche di funzionamento	
Fluido	Aria filtrata. Non è necessaria lubrificazione, se applicata deve essere continua.
Pressione di funzionamento max. (bar)	10
Temperatura °C	-5 ÷ +70
Portata a 6 bar con Δp=1 (Nl/min)	540
Diametro nominale di passaggio (mm)	6
Conessioni di alimentazione	G1/8"

T	TIPOLOGIA
	32 = 3 vie 52 = 5 vie
C	COLORE LEVA
	1 = Rosso
	2 = Nero 3 = Verde



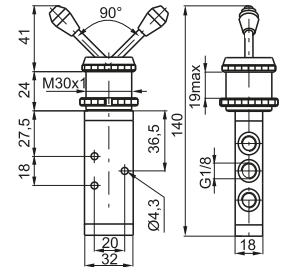
3 vie



Peso 198 g

228.32.5/C

5 vie



Peso 218 g

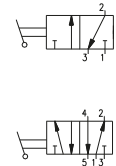
228.52.5/C

Leva frontale 2 posizioni

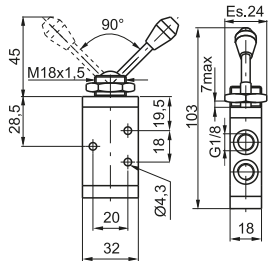
Codifica: 228.1.55/C

Caratteristiche di funzionamento	
Fluido	Aria filtrata. Non è necessaria lubrificazione, se applicata deve essere continua.
Pressione di funzionamento max. (bar)	10
Temperatura °C	-5 ÷ +70
Portata a 6 bar con Δp=1 (Nl/min)	540
Diametro nominale di passaggio (mm)	6
Conessioni di alimentazione	G1/8"

T	TIPOLOGIA
	32 = 3 vie 52 = 5 vie
C	COLORE LEVA
	1 = Rosso
	2 = Nero 3 = Verde



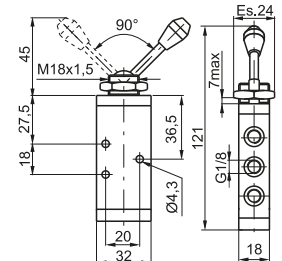
3 vie



Peso 115 g

228.32.55/C

5 vie



Peso 135 g

228.52.55/C

Pulsante digitale Ø30-molla

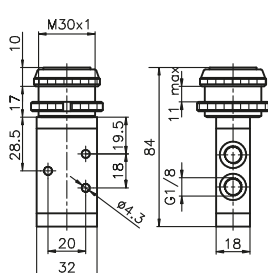
Codifica: 228.1.6.1/C

Caratteristiche di funzionamento	
Fluido	Aria filtrata. Non è necessaria lubrificazione, se applicata deve essere continua.
Pressione di funzionamento max. (bar)	10
Temperatura °C	-5 ÷ +70
Portata a 6 bar con Δp=1 (Nl/min)	540
Diametro nominale di passaggio (mm)	6
Conessioni di alimentazione	G1/8"

T	TIPOLOGIA
	32 = 3 vie 52 = 5 vie
C	COLORE PULSANTE
	1 = Rosso
	2 = Nero 3 = Verde



3 vie

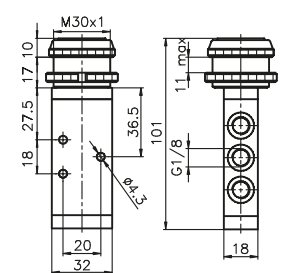


Peso 155 g

Forza di azionamento 33 N

228.32.6.1/C

5 vie



Peso 175 g

Forza di azionamento 33 N

228.52.6.1/C