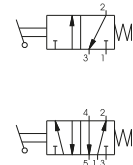


Leva laterale molla

Codifica: 228.1.9.1/C

Caratteristiche di funzionamento	
Fluido	Aria filtrata. Non è necessaria lubrificazione, se applicata deve essere continua.
Pressione di funzionamento max. (bar)	10
Temperatura °C	-5 ÷ +70
Portata a 6 bar con Δp=1 (Nl/min)	540
Diametro nominale di passaggio (mm)	6
Conessioni di alimentazione	G1/8"

T	TIPOLOGIA
	32 = 3 vie 52 = 5 vie
C	COLORE LEVA
	1 = Rosso
	2 = Nero
	3 = Verde

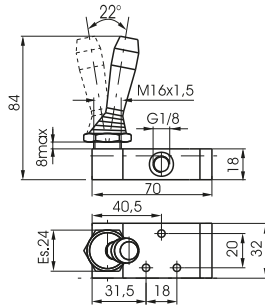


3 vie



Peso 140 g

228.32.9.1/C

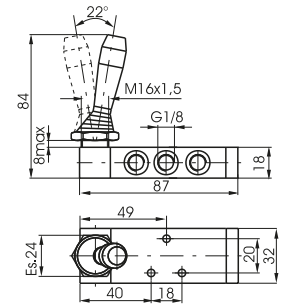


5 vie



Peso 160 g

228.52.9.1/C

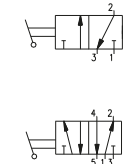


Leva laterale 2 posizioni

Codifica: 228.1.9/C

Caratteristiche di funzionamento	
Fluido	Aria filtrata. Non è necessaria lubrificazione, se applicata deve essere continua.
Pressione di funzionamento max. (bar)	10
Temperatura °C	-5 ÷ +70
Portata a 6 bar con Δp=1 (Nl/min)	540
Diametro nominale di passaggio (mm)	6
Conessioni di alimentazione	G1/8"

T	TIPOLOGIA
	32 = 3 vie 52 = 5 vie
C	COLORE LEVA
	1 = Rosso
	2 = Nero
	3 = Verde

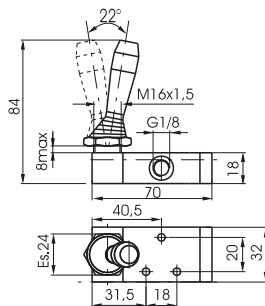


3 vie



Peso 140 g

228.32.9/C

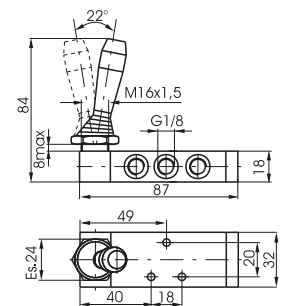


5 vie



Peso 160 g

228.52.9/C

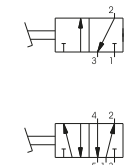


Pedale alluminio 2 posizioni

Codifica: 228.1.10

Caratteristiche di funzionamento	
Fluido	Aria filtrata. Non è necessaria lubrificazione, se applicata deve essere continua.
Pressione di funzionamento max. (bar)	10
Temperatura °C	-5 ÷ +70
Portata a 6 bar con Δp=1 (Nl/min)	540
Diametro nominale di passaggio (mm)	6
Conessioni di alimentazione	G1/8"

T	TIPOLOGIA
	32 = 3 vie 52 = 5 vie

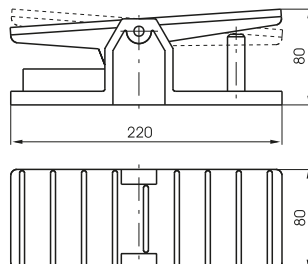


3 vie



Peso 790 g

228.32.10



5 vie



Peso 810 g

228.52.10

