

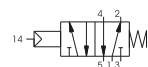
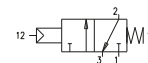
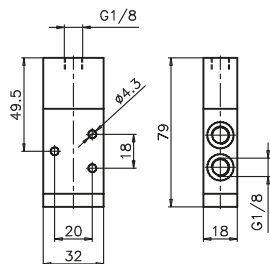
Pneumatico-Molla

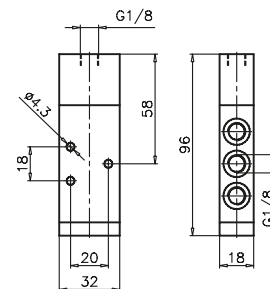
Codifica: 228.11.1

Caratteristiche di funzionamento

Fluido	Aria filtrata. Non è necessaria lubrificazione, se applicata deve essere continua.
Pressione di funzionamento max.(bar)	10
Temperatura °C	-5 ÷ +70
Portata a 6 bar con Δp=1 (NI/min)	540
Diametro nominale di passaggio (mm)	6
Connessioni di alimentazione	G1/8"
Connessioni di pilotaggio	G1/8"

TIPOLOGIA
32 = 3 vie
52 = 5 vie


3 vie

 Peso 110 g
 Pressione minima di pilotaggio 2,5 bar

228.32.11.1
5 vie

 Peso 130 g
 Pressione minima di pilotaggio 2,5 bar

228.52.11.1

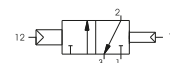
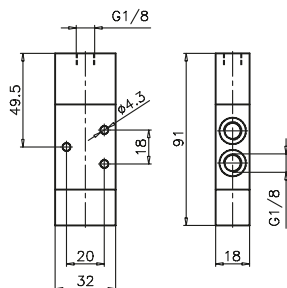
Pneumatico-Differenziale esterno

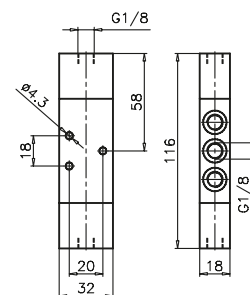
Codifica: 228.11.12

Caratteristiche di funzionamento

Fluido	Aria filtrata. Non è necessaria lubrificazione, se applicata deve essere continua.
Pressione di funzionamento max.(bar)	10
Temperatura °C	-5 ÷ +70
Portata a 6 bar con Δp=1 (NI/min)	540
Diametro nominale di passaggio (mm)	6
Connessioni di alimentazione	G1/8"
Connessioni di pilotaggio	G1/8"

TIPOLOGIA
32 = 3 vie
52 = 5 vie


3 vie

 Peso 140 g
 Pressione minima di pilotaggio 2,5 bar

228.32.11.12
5 vie

 Peso 160 g
 Pressione minima di pilotaggio 2,5 bar

228.52.11.12

Pneumatico-Differenziale autoalimentato

Codifica: 228.11.12/1

Caratteristiche di funzionamento

Fluido	Aria filtrata. Non è necessaria lubrificazione, se applicata deve essere continua.
Pressione di funzionamento max.(bar)	10
Temperatura °C	-5 ÷ +70
Portata a 6 bar con Δp=1 (NI/min)	540
Diametro nominale di passaggio (mm)	6
Connessioni di alimentazione	G1/8"
Connessioni di pilotaggio	G1/8"

TIPOLOGIA
32 = 3 vie
52 = 5 vie

