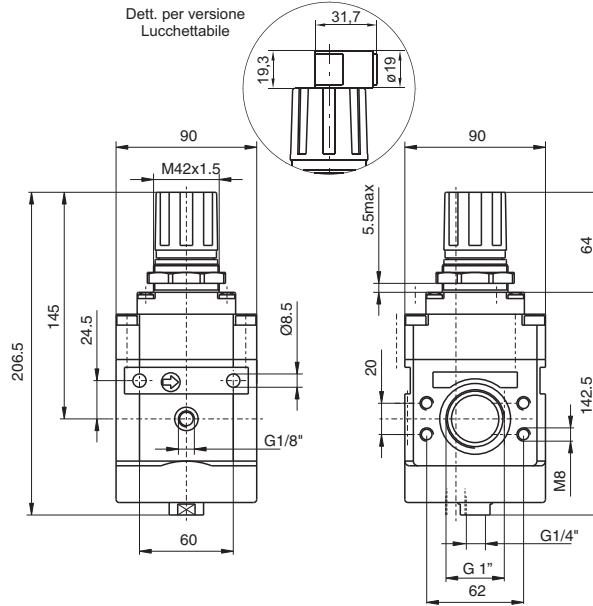




Riduttore di pressione



Codice di ordinazione

17402NB.C.C

GAMMA DI REGOLAZIONE

- A=0-2 bar
- C**=0-4 bar
- C=0-8 bar
- D=0-12 bar

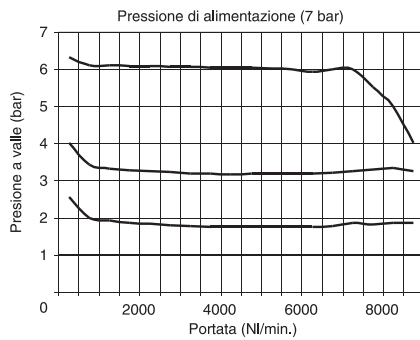
OPZIONI

- C** = Standard (nessuna lettera aggiuntiva richiesta)
- K = Versione lucchettabile

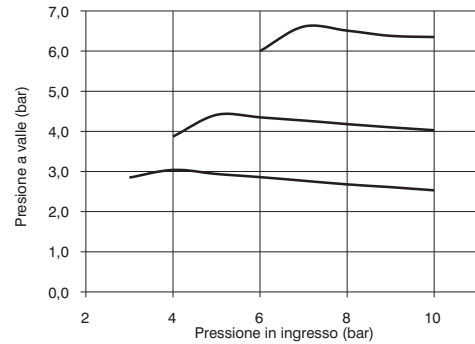
Esempio: 17402NB.C

Riduttore di pressione con connessioni G1" e gamma di regolazione 0-8 bar con relieving.

Curve di portata



Caratteristiche di regolazione



Caratteristiche costruttive

- Sensibilità d'intervento abbinata ad un'elevata portata della valvola di scarico della sovrappressione a valle.
- Elevata portata con bassissima caduta di pressione.
- Manopola di regolazione bloccabile mediante pressione nella posizione desiderata.
- Corpo in lega leggera.
- Due attacchi per manometro con un tappo dotato di guarnizione.
- Ghiera per fissaggio a pannello.

Caratteristiche tecniche

Connessioni	G1"
Pressione di funzionamento max. (bar)	13
Temperatura °C	-5 ÷ +50
Attacchi manometro	G1/8"
Peso (gr.)	1900
Gamma di regolazione della pressione (bar)	0 ÷ 2 / 0 ÷ 4 / 0 ÷ 8 / 0 ÷ 12
Posizione di montaggio	indifferente
Viti di fissaggio a parete	M8